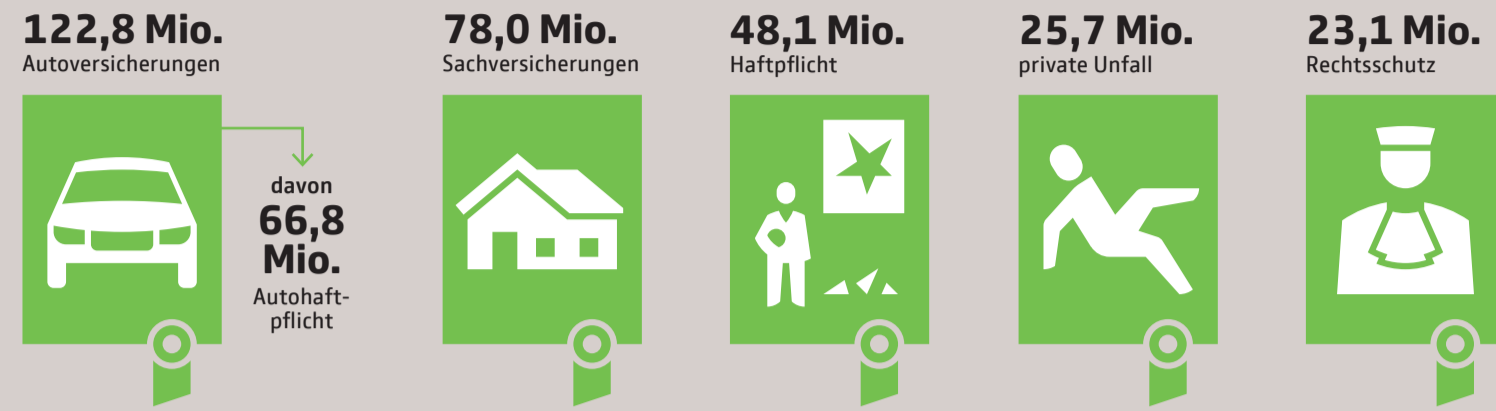


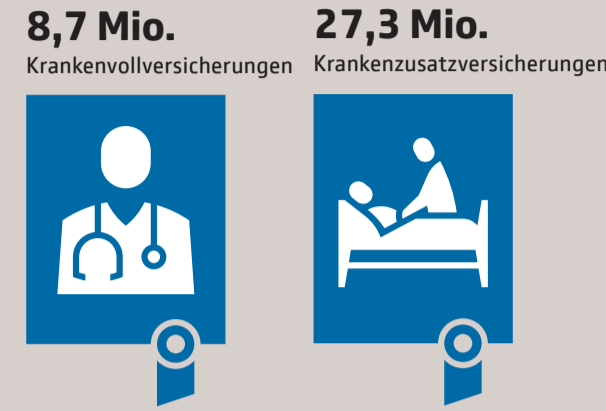
# Für jedes Risiko die passende Police

Zahl der Versicherungsverträge im Geschäftsjahr 2020 \*

## Schaden- und Unfallversicherung



## Private Krankenversicherung

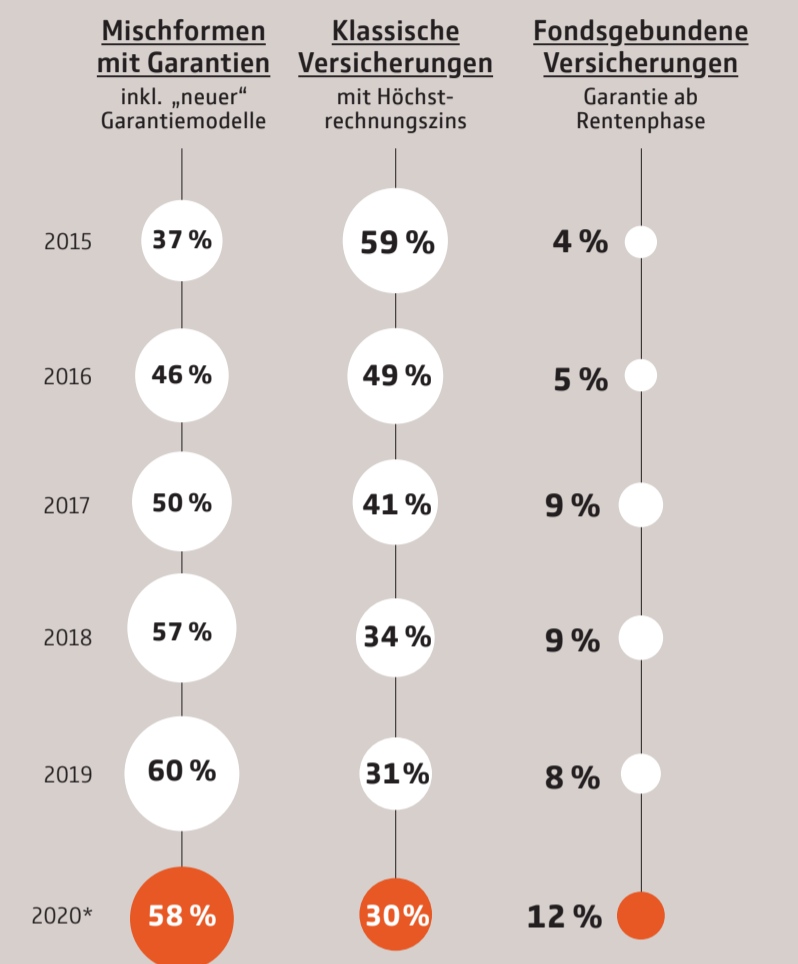


## Lebensversicherung



## Plus für neue Garantiemodelle

Entwicklung des Neugeschäfts nach Produktgattungen (Anteil am Annual Premium Equivalent, APE)\*\*

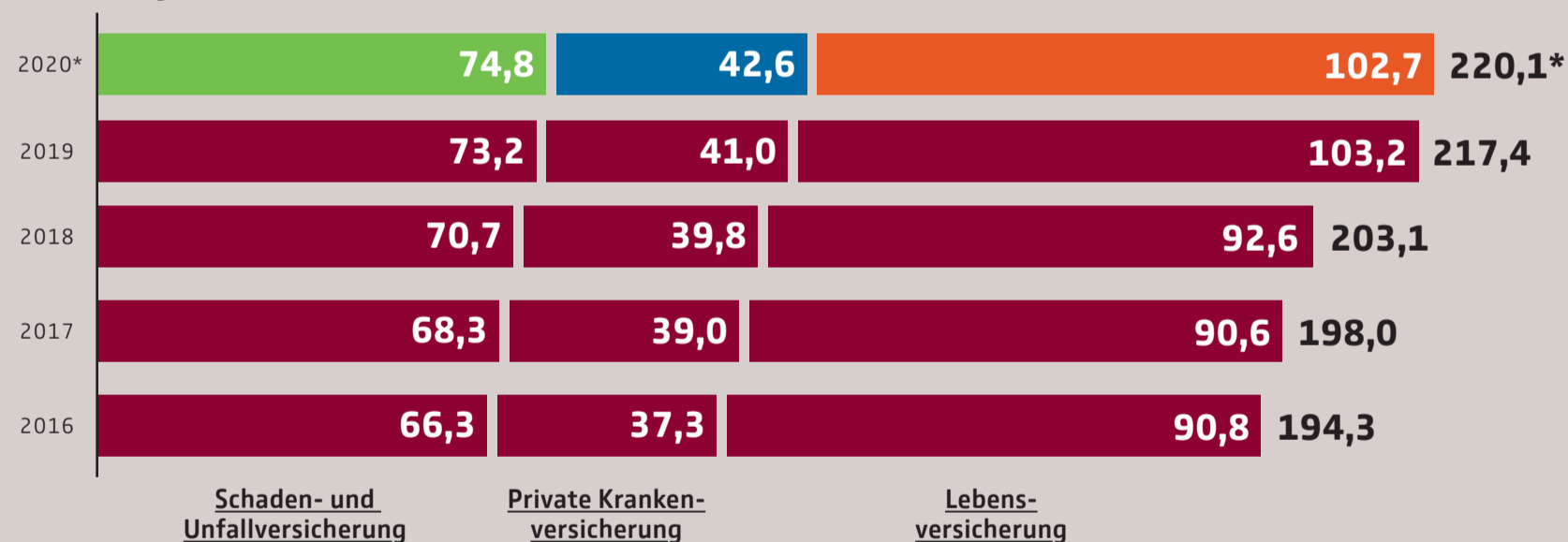


Widerstandskräftig gegen Corona – zuversichtlich trotz Corona: Trotz der Pandemie zeigt sich die Branche insgesamt stabil und schließt mit einem leichten Zuwachs der Beitragseinnahmen ab. 2021 rechnen Versicherer mit einem Plus über zwei Prozent.

# Das Versicherungsjahr 2020

## Geschäftsentwicklung aller Sparten im Plus

Beitragseinnahmen in Mrd. Euro der deutschen Versicherer



## Was starke Partner leisten

Schaden- und Unfallversicherung: gesamte Leistungen für knapp 23 Mio. Fälle\*\*\*



Private Krankenversicherung: ausgezahlte Leistungen

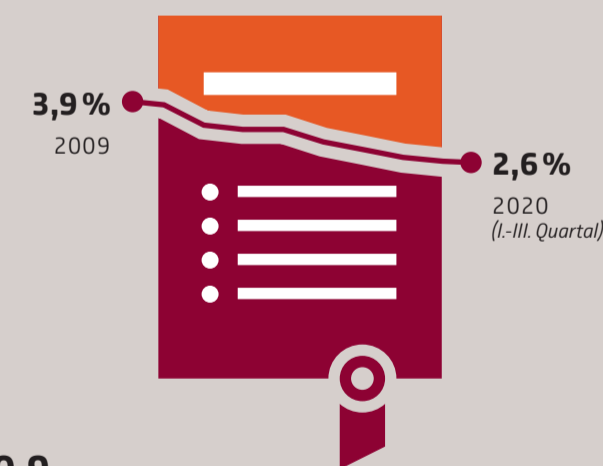


Lebensversicherung: Leistungen (inkl. Zuwachs der Leistungsverpflichtungen)



## Vertrauen in die Lebensversicherung

Stornoquote bleibt niedrig



## Starke Säule betriebliche Altersversorgung (bAV)

Dynamische Entwicklung: Die bAV steht heute für ein Fünftel aller Lebensversicherungsbeiträge



## 2020 Stürme, Hagel und lokale Überschwemmungen

Leistungen für Schäden an Kraftfahrzeugen, Häusern, Hausrat sowie in Gewerbe, Industrie und Landwirtschaft in Mrd. Euro, bis 2018 hochgerechnet auf Bestand und Preise 2019; ausgewählte Unwetter.

